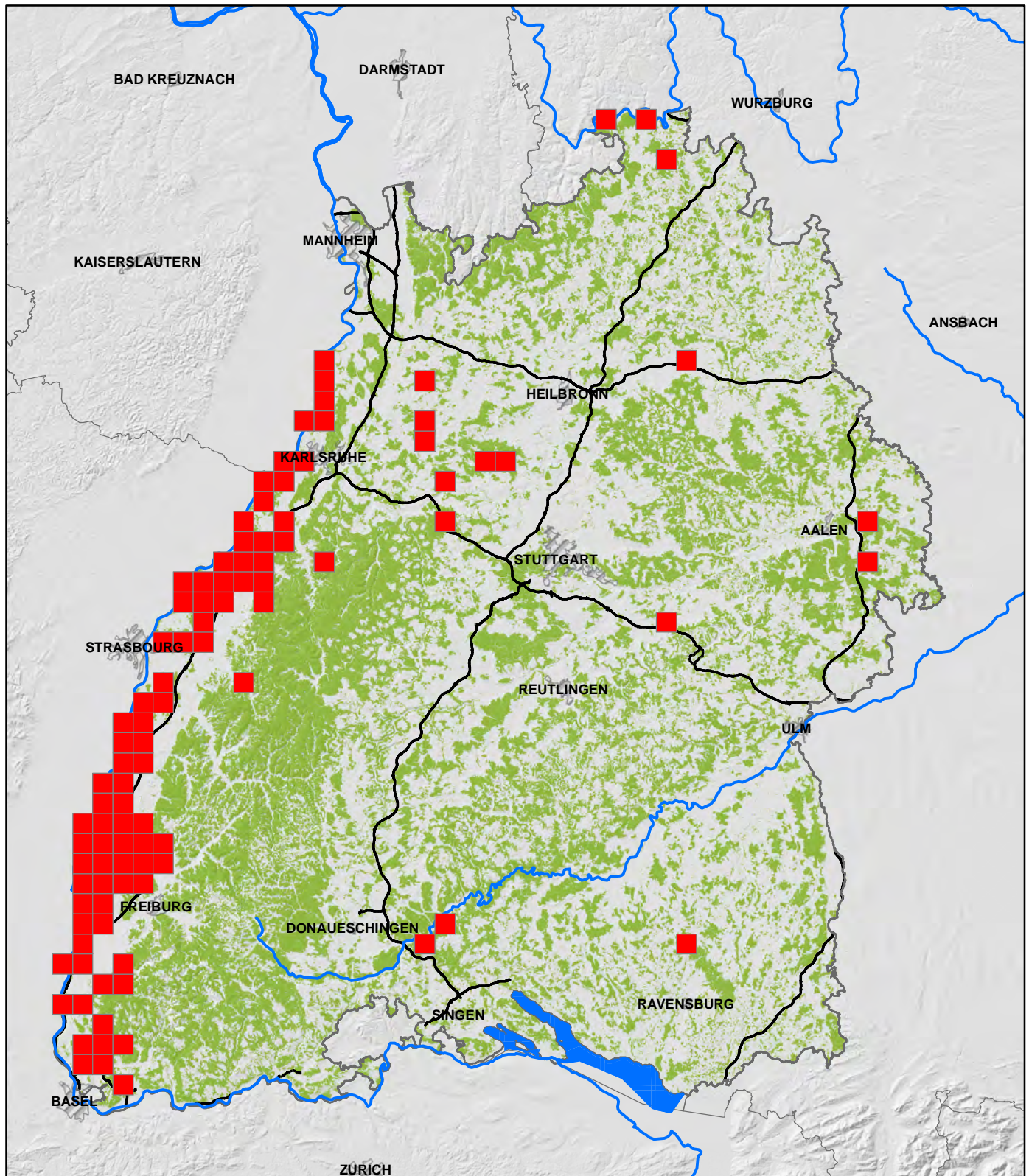


Das Vorkommen der Europäischen Wildkatze (*Felis s. silvestris*) in Baden-Württemberg

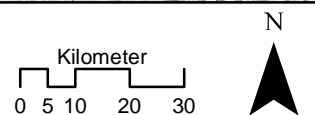
Stand 2006 - 2016



Zeichenerklärung

- gesicherte Wildkatzenachweise*
- Waldflächen
- Siedlungsfläche
- Bundesautobahn
- Landesgrenze und internationale Grenzen
- Fluß und Gewässer

* In den restlichen Landesteilen wurde entweder bisher keine Untersuchung zum Nachweis Wildkatze durchgeführt oder es konnte kein Nachweis erbracht werden. Die roten 5 km x 5 km Rasterzellen beinhalten ein oder mehrere Nachweise.



Hintergrund
Topographische Karte 100 © Landesamt für
Geoinformation und Landentwicklung
Baden-Württemberg (www.lgl-bw.de)

Die Karte wurde von der Forstlichen Versuchs- und
Forschungsanstalt Baden-Württemberg erstellt.

Informationen zu den Nachweisen können bei der
FVA erfragt werden.

Herausgeber:



Forstliche Versuchs-
und Forschungsanstalt
Baden-Württemberg



Bund für
Umwelt und
Naturschutz
Deutschland